

ロードアイランド大学 留学

コース名：HUG
越智勇翔





自己紹介

おち ゆうと
越智勇翔

岡山大学工学部
情報電気数理データサイエンス科
エネルギーエレクトロニクスコース3年

所属団体:DS部、iMS、MUNclubなど

期間:2025年6月中旬～2025年8月末

場所:ロードアイランド大学

アメリカ、ロードアイランド州

留学目的



早期に研究に携わることで
技術力をあげ、取り組んで
いるプロジェクトにもっと
コミットしたい！

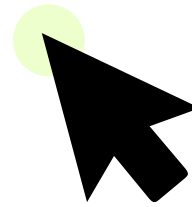


英語を上達させ、
プロジェクトに留学生を
巻き込みたい

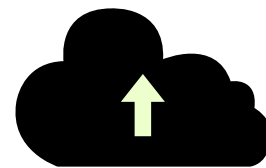


海外の学生の
雰囲気を知りたい！

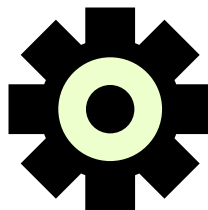
留学前にやったこと



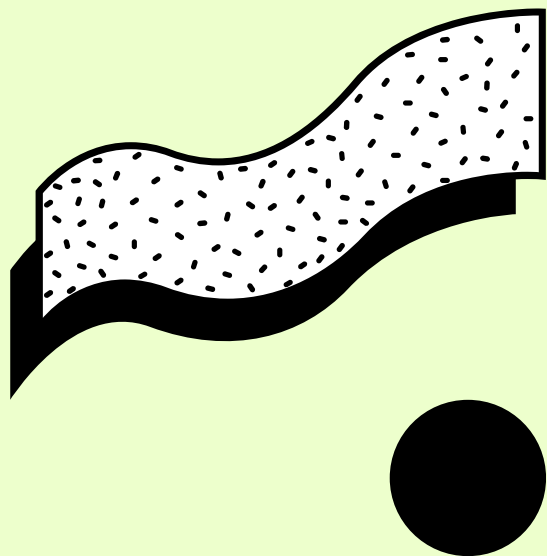
留学交流課の方に相談
→奨学金を発見！



いくつかの団体を通して
事前に研究活動に似た活動を行っていた
→少し自走力がついた



模擬国連の大会に参加
→英語がある程度上達



奨学金

2025-08-04

補助金

【秋募集開始】 令和7年度未来へトビタテ！おokayama留学応援事業 派遣学生募集（ものづくり人材コース）

秋募集開始！

令和7年度

未来へトビタテ！おokayama留学応援事業
派遣学生募集（ものづくり人材コース）



未来へトビタテ！
おokayama留学応援事業

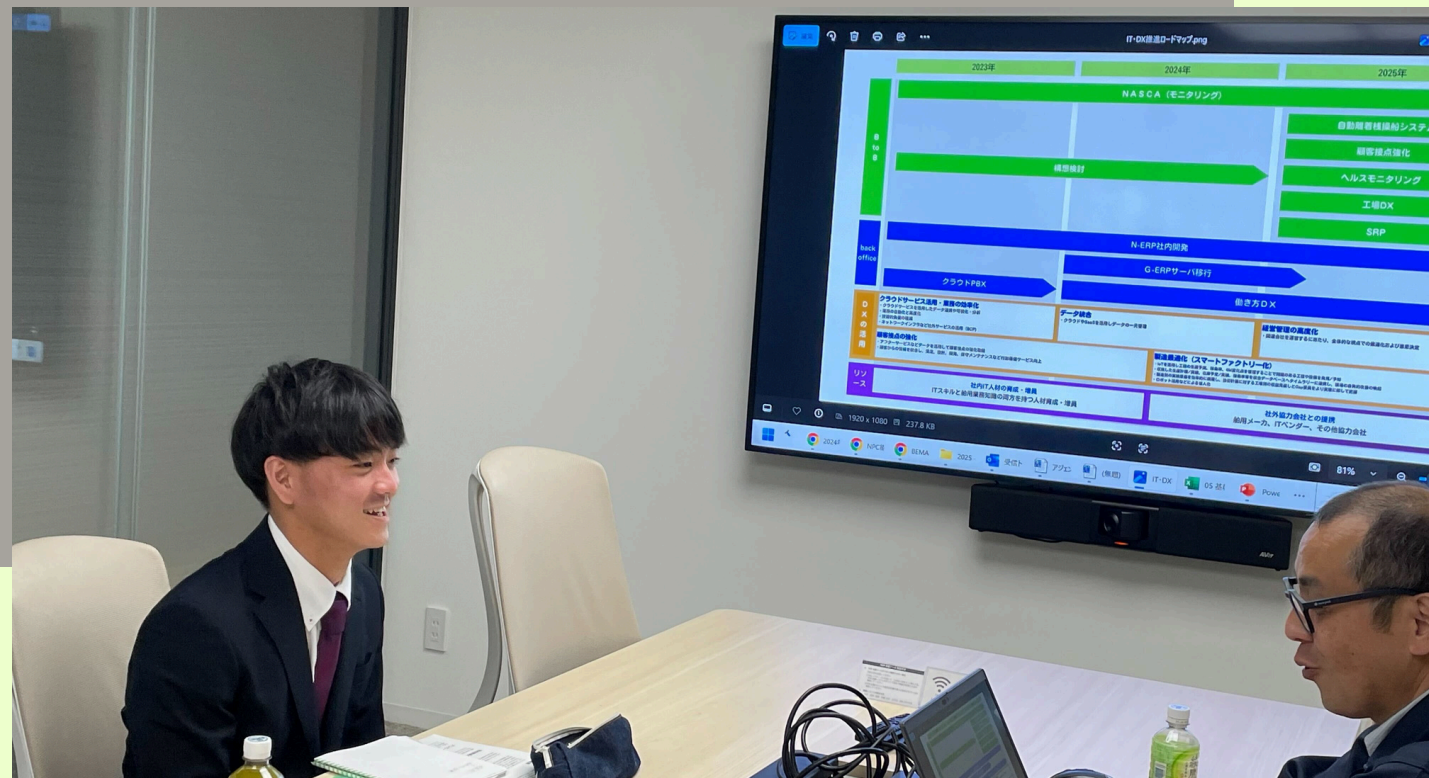
返済不要の
奨学金

短期留学を
支援

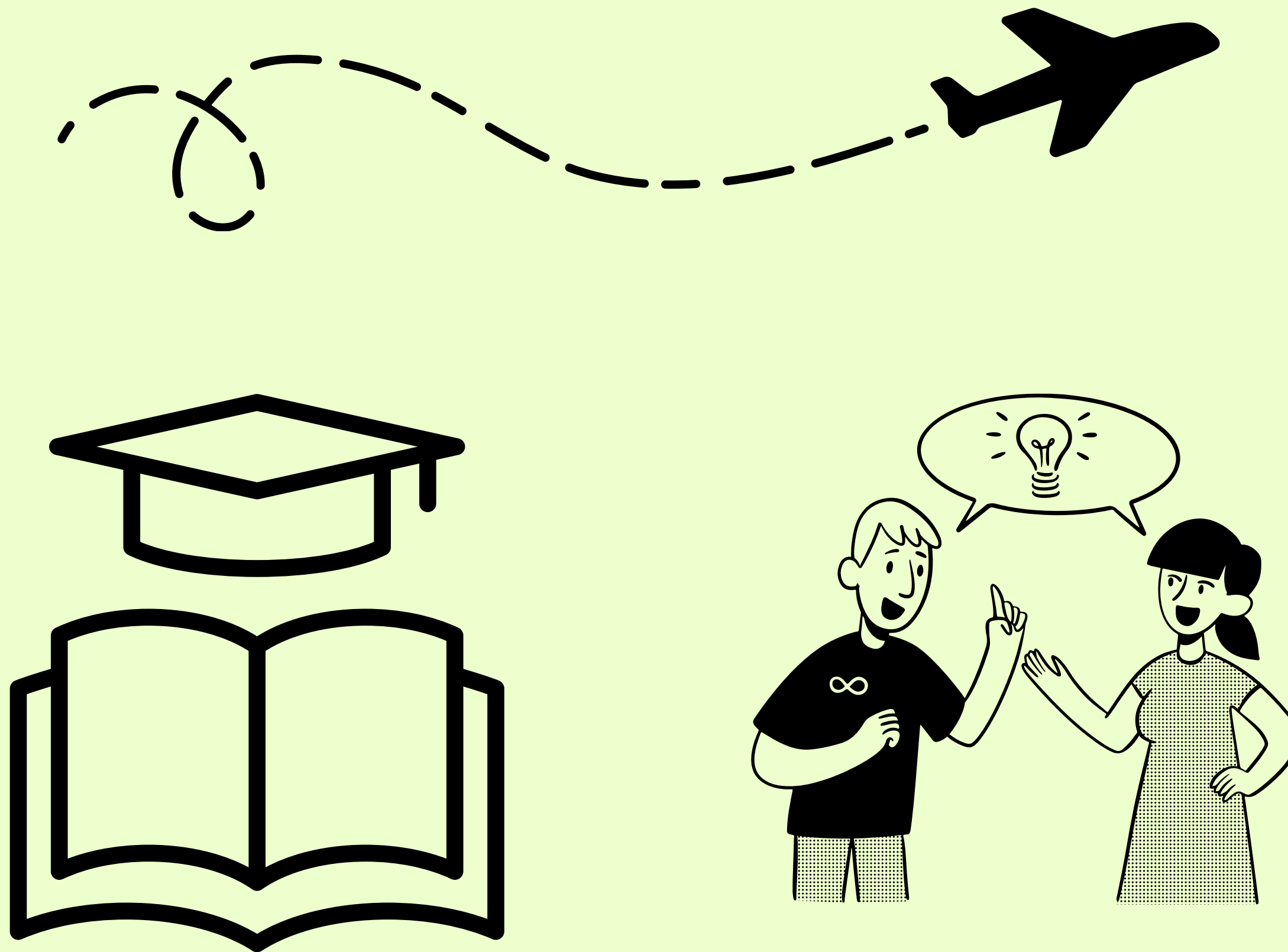
研修先：院庄林業株式会社
ナカシマプロペラ株式会社

- どのような技術が必要とされているかを知る
- DX化の現場を見ることで現状を知る

- 大学生と企業の共同プロジェクトの在り方
- ユーザー目線のものづくり、DX化
- 日本における人材投資の必要性



留学中の生活



学業

- 環境

- 博士課程の学生二人(バングラデシュ人)と助教授一人(中国人)

- スケジュール

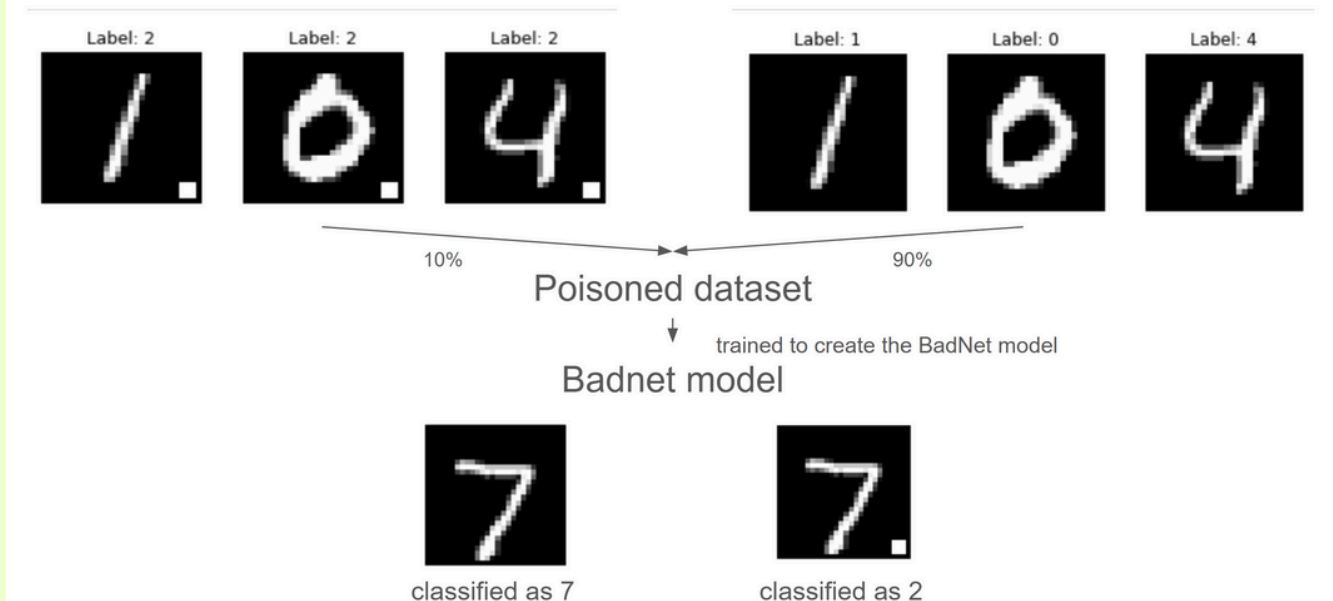
- 平日は研究室に9:30~17:30の間滞在
- 毎週木曜日に教授と一対一でミーティング

- 内容

- FPGAボード上での軽量な機械学習モデルの実装とモデルのセキュリティ



4. Implementation of the BadNet model on FPGA



普段の生活



食事

正直多すぎます！
毎日おなかいっぱいです。



遊び場

よく卓球をみんなでしています。
何といっても大学の敷地が
広大で遊ぶ場所が多いです。



寮の友達

ドイツ人、イタリア人、コロンビア
人、日本人と超グローバル！
他にもたくさんの学生がいます。

ものづくり人材コースとして

岡山での企業連携プロジェクトを紹介

- 研究テーマを教授との相談のもと自力で設定できた
- 岡山で得た自力で調べて報告する力を活かし、教授から高評価

新たな県内企業の魅力発見

学生との共同プロジェクトに積極的な県内企業がありがたくも非常に多い！

- 企業と学生の協働で学生が研究活動を行う時期(基本四年生) よりも前に自走力・問題解決力が育つ
- 中小企業が多い岡山だから学生が比較的関わりやすい
- 将来的には地域の人材育成が発展

今後の計画

- 並行して行う予定の物体検知モデルの実装を行い、留学後にプロジェクトにコミットできる技術の幅を広げたい。
- 友人が工学部長の研究室に所属している。友人経由で工学部長にアポを取り、私が行っているプロジェクトの魅力を伝え、学生と企業のかかわり方などに関してディスカッションをする。



留学後の活動



岡山大学DS部などを通じた
プロジェクトの活性化
iMSでの農業×機械学習の研究PJ



留学生との連携強化
Devfesなど



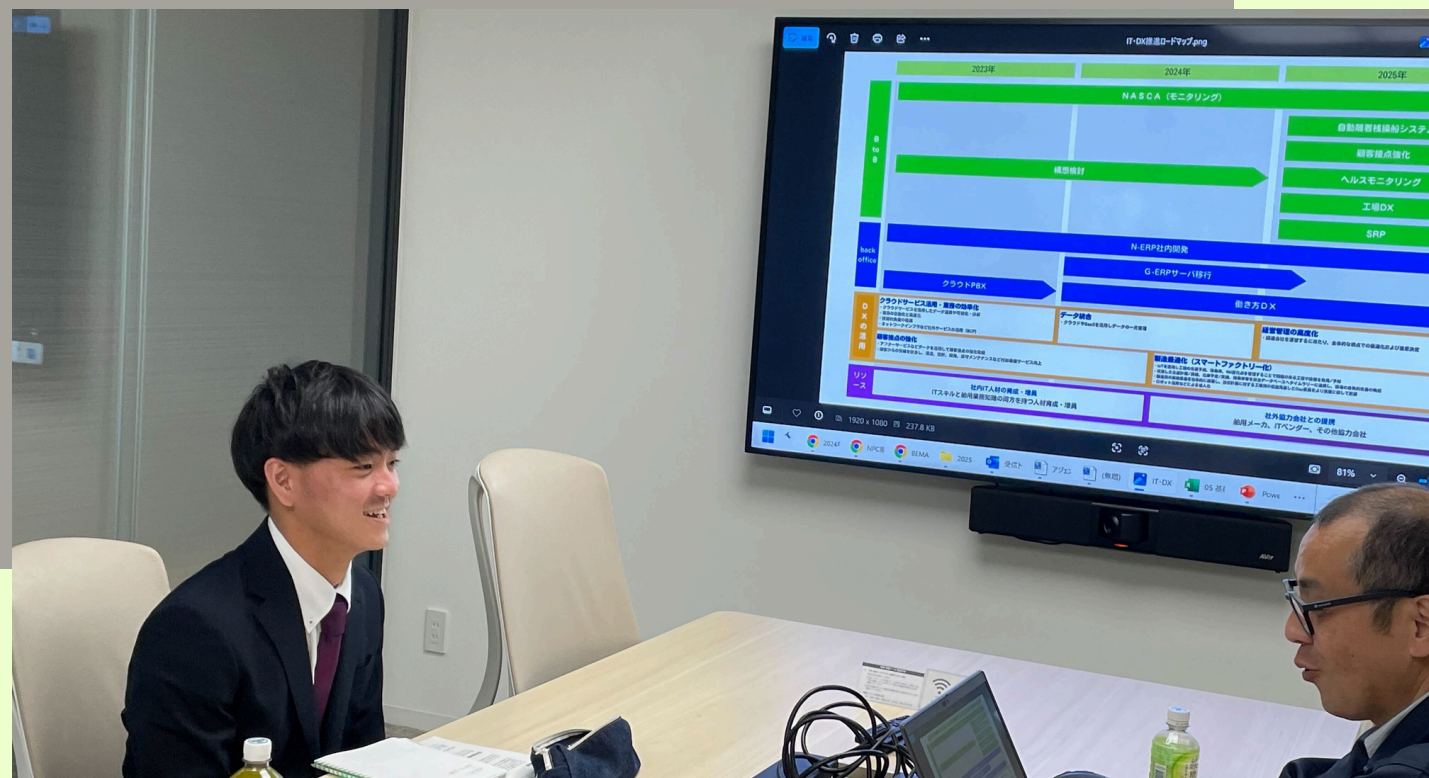
留学先の学生、教授との
継続的な関係の構築

研修先：院庄林業株式会社
ナカシマプロペラ株式会社

ナカシマプロペラ株式会社

- 留学報告
- 留学後の活動に関する知見を得る。

- Waymo等の最新技術の動向
- 企業と学生のかかわり方
- DX開発の過程



Q & A